



ANNUAL REPORT 2022

รายงานประจำปี 2565



ศูนย์สิ่งแวดล้อม คณะวิทยาศาสตร์และเทคโนโลยี
มหาวิทยาลัยสวนดุสิต



1



การพัฒนาบุคลากร

ภายในมหาวิทยาลัย

5

เรื่อง

NEW - SKILL 5 เรื่อง



UP - SKILL 6 เรื่อง



RE - SKILL 6 เรื่อง



ภายนอกมหาวิทยาลัย

12

เรื่อง



2

ภาระงานตามพันธกิจ

งานสนับสนุนการเรียนการสอนและการวิจัย แก่อาจารย์และนักศึกษา

หน่วยงานที่บริการและร่วมมือ

งานสนับสนุนการเรียนการสอน

หลักสูตรสิ่งแวดล้อมเมือง
และอุตสาหกรรม

หลักสูตรอาชีวอนามัย
และความปลอดภัย

หลักสูตรวิทยาศาสตร์
และเทคโนโลยีสิ่งแวดล้อม

โรงเรียนการเรือน

หลักสูตรเทคโนโลยีเคมี

สำนักงานเลขาธิการสภามหาวิทยาลัย

ศูนย์พัฒนาคุณภาพมนุษย์

กองอาคารและสถานที่

งานสนับสนุนการวิจัย

หลักสูตรสิ่งแวดล้อมเมือง
และอุตสาหกรรม

หลักสูตรอาชีวอนามัย
และความปลอดภัย

คณะวิทยาศาสตร์และเทคโนโลยี



3



งานพัฒนาองค์กร

หน่วยงานที่บริการและร่วมมือ

คณะวิทยาศาสตร์
และเทคโนโลยี
มหาวิทยาลัยสวนดุสิต

5

กิจกรรม

คณะมนุษยศาสตร์
และสังคมศาสตร์

1

กิจกรรม

ศูนย์วิทยาศาสตร์
ถนนสีรินธร
มหาวิทยาลัยสวนดุสิต

4

กิจกรรม

สวนดุสิตโพล

3

กิจกรรม

สำนักกิจการพิเศษ
มหาวิทยาลัยสวนดุสิต

1

กิจกรรม





4



งานบริการวิชาการแก่หน่วยงานภายในมหาวิทยาลัย

■ หน่วยงานที่บริการและร่วมมือ

สำนักกิจการพิเศษ

2 กิจกรรม 1 โครงการ

คณะกรรมการความปลอดภัยอาชีวอนามัย และสภาพแวดล้อมในการทำงาน (คปอ.)

4 กิจกรรม 2 โครงการ

กองนโยบายและแผน

1 กิจกรรม

กองอาคารและสถานที่ มหาวิทยาลัยสวนดุสิต

6 กิจกรรม 4 โครงการ

วิทยาเขตสุพรรณบุรี

3 กิจกรรม 1 โครงการ

ศูนย์การศึกษาตราง

2 กิจกรรม 1 โครงการ

สำนักงานมหาวิทยาลัย

1 กิจกรรม 1 โครงการ

คณะวิทยาศาสตร์วิทยาศาสตร์และเทคโนโลยี

4 กิจกรรม 1 โครงการ

คณะพยาบาลศาสตร์

3 กิจกรรม 1 โครงการ

โรงเรียนการเรือน

3 กิจกรรม 1 โครงการ

สวนดุสิตโพล

2 กิจกรรม 2 โครงการ

ศูนย์วิทยาศาสตร์ ถนนสีรินธร

2 โครงการ

กองบริหารงานบุคคล

1 โครงการ

ศูนย์การศึกษาหัวหิน

2 โครงการ

ศูนย์การศึกษานครนายก

1 โครงการ

โรงเรียนสาธิตละอออุทิศ

2 โครงการ

กองกลาง สำนักงานมหาวิทยาลัย

1 โครงการ

สถาบันวิจัยและพัฒนา

1 โครงการ

สำนักวิทยบริการและเทคโนโลยีสารสนเทศ

1 โครงการ

ศูนย์ฝึกปฏิบัติการอาหารนานาชาติ

1 โครงการ



สำนักงานบริการอาคารวิทยาศาสตร์

3 กิจกรรม 2 โครงการ

สำนักส่งเสริมวิชาการและงานทะเบียน

1 โครงการ

ศูนย์การศึกษาคำปาง

1 โครงการ

โครงการศูนย์บริหารกายเพื่อสุขภาพ

1 โครงการ

ศูนย์เครื่องมือปฏิบัติการวิทยาศาสตร์

1 โครงการ

โรงเรียนการท่องเที่ยวและการบริการ

1 โครงการ

โฮมเบเกอร์รี่

1 โครงการ

โรงเรียนกฎหมายและการเมือง

1 โครงการ

คณะทำงานด้านการจัดการความรู้
มหาวิทยาลัยสวนดุสิต

1 กิจกรรม

กองพัฒนานักศึกษา

1 โครงการ

โรงแรมสวนดุสิต เพลส

1 โครงการ

ศูนย์บริการสื่อสิ่งพิมพ์กราฟฟิคไซต์

1 โครงการ

โครงการอาหารกลางวัน

1 โครงการ

คณะวิทยาการจัดการ

1 โครงการ

งานอนามัยและสุขาภิบาล

1 โครงการ

สำนักงานบริการอาคารบัณฑิต

1 โครงการ

คณะครุศาสตร์

1 โครงการ

สำนักบริหารกลยุทธ์

1 โครงการ



5



งานบริการวิชาการ/งานสร้างเครือข่ายและความร่วมมือ
กับหน่วยงานภายนอกมหาวิทยาลัย

บริการตรวจวิเคราะห์
(หน่วยงานภาครัฐและเอกชน)



วิเคราะห์คุณภาพดินและวัสดุปรับปรุงดิน

52
ตัวอย่าง



วิเคราะห์คุณภาพอากาศ

4,686
ตัวอย่าง



วิเคราะห์คุณภาพน้ำ

2,450
ตัวอย่าง



วิเคราะห์มูลฝอย

78
ตัวอย่าง



ระดับเสียง แสง ความร้อน

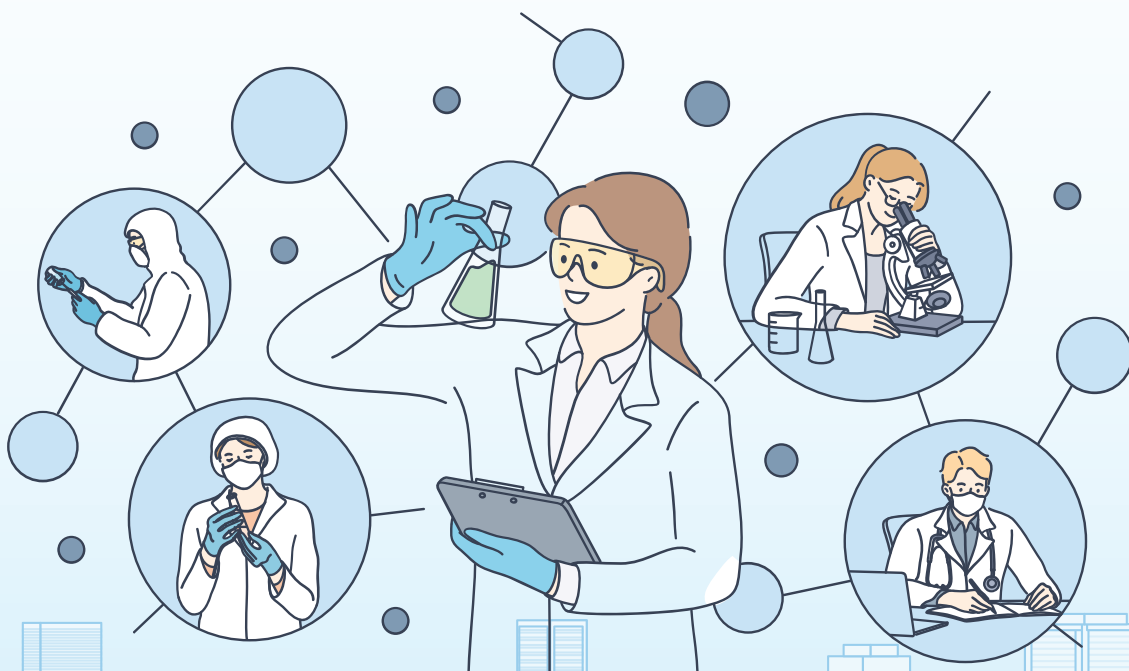
1,186
ตัวอย่าง

บริการเก็บตัวอย่าง
คุณภาพสิ่งแวดล้อม

97
ครั้ง

บริการสอบเทียบ
เครื่องแก้ววัดปริมาตร

67
ครั้ง



หน่วยงานที่บริการและร่วมมือ

กรมวิทยาศาสตร์บริการ

1 โครงการ

สถาบันวิจัยวิทยาศาสตร์และเทคโนโลยี
แห่งประเทศไทย (วว.)

1 โครงการ

สำนักสิ่งแวดล้อม กรุงเทพมหานคร

4 โครงการ

มหาวิทยาลัยเกษตรศาสตร์

1 โครงการ

มหาวิทยาลัยเทคโนโลยีราชมงคลรัตนโกสินทร์
จังหวัดนครปฐม

1 โครงการ

กรมส่งเสริมคุณภาพสิ่งแวดล้อม

2 โครงการ

ศูนย์ความปลอดภัย อาชีวอนามัย และสิ่งแวดล้อม
(ศปอศ.) จุฬาลงกรณ์มหาวิทยาลัย

1 โครงการ

สำนักงานสภาพัฒนาการเศรษฐกิจ
และสังคมแห่งชาติ

1 โครงการ

มหาวิทยาลัยศรีนครินทรวิโรฒ

1 โครงการ

สำนักงานนโยบายและแผนทรัพยากรธรรมชาติและสิ่งแวดล้อม

2 โครงการ

สถาบันมาตรวิทยาแห่งชาติ

1 โครงการ

กรมควบคุมมลพิษ

1 โครงการ

คณะบริหารการพัฒนาสิ่งแวดล้อม
สถาบันบัณฑิตพัฒนบริหารศาสตร์

1 โครงการ

เทศบาลนครนนทบุรี

2 โครงการ

ศูนย์บริหารความปลอดภัย อาชีวอนามัย
มหาวิทยาลัยมหิดล

1 โครงการ

กรมอนามัย กระทรวงสาธารณสุข

1 โครงการ



ค

คณะกรรมการที่ปรึกษา



รองศาสตราจารย์

ดร.ศิโรจน์ พลพันธ์

อธิการบดี มหาวิทยาลัยสวนดุสิต



รองศาสตราจารย์

ดร.สุกুম เฉลยทรัพย์

ประธานที่ปรึกษาอธิการบดี
มหาวิทยาลัยสวนดุสิต



ผู้ช่วยศาสตราจารย์

ดร.พิทักษ์ จินทร์เจริญ

รองอธิการบดีฝ่ายบริหาร
มหาวิทยาลัยสวนดุสิต



รองศาสตราจารย์

นียดา สวัสดิพงษ์

ที่ปรึกษา
ศูนย์สิ่งแวดล้อม
มหาวิทยาลัยสวนดุสิต



ผู้ช่วยศาสตราจารย์

ดร.จิตินาก สุขนเวตร์

คณบดีคณะวิทยาศาสตร์
และเทคโนโลยี
มหาวิทยาลัยสวนดุสิต

ค

คณะทำงานศูนย์สิ่งแวดล้อม

ดร.พรธิดา เทวประสิทธิ์

ผู้อำนวยการศูนย์สิ่งแวดล้อม

ดร.สิมณัส ศรีเดช

หัวหน้าฝ่ายบริการวิชาการ

นางสาวพรรณทิพา กิจภักดีกุล

หัวหน้าฝ่ายธุรกิจวิชาการ

นางสาวนงนุช ผ่องศรี

หัวหน้าฝ่ายสำนักงาน

นายรุ่งเกียรติ ยิ่งเจริญรุ่งโรจน์

นักวิจัย

นายมณฑล สุวรรณประภา

นักวิจัย

นางสาวเพียงกมล ยุวนานนท์

นักวิจัยผู้ช่วย

นายอนิรุทธ์ ศรีเลงา

นักวิจัยผู้ช่วย

นางสาววรรณภา แสนใจกล้า

นักวิจัยผู้ช่วย

นางสาวจุฑารัตน์ ศรีชูเปี่ยม

นักวิจัยผู้ช่วย

นางสาวกนกอร เนตรชู

นักวิจัยผู้ช่วย

นางสาวสาวิตรี ม่วงศรี

นักวิจัยผู้ช่วย

นายธวัชชัย ศรีสอาด

นักวิจัยผู้ช่วย

นายอนุชิต สวัสดิ์ตาล

นักวิจัยผู้ช่วย

นางสาวฐปนรรษ์ ฮาบสุวรรณ

เจ้าหน้าที่สำนักงาน (บริหารงานทั่วไป)

ศูนย์วิทยาศาสตร์
มหาวิทยาลัยสวนดุสิต

ศูนย์สิ่งแวดล้อม
คณะวิทยาศาสตร์และเทคโนโลยี

ศูนย์สิ่งแวดล้อม คณะวิทยาศาสตร์และเทคโนโลยี

ANNUAL REPORT 2022

รายงานประจำปี 2565



QR CODE

ศูนย์สิ่งแวดล้อม คณะวิทยาศาสตร์และเทคโนโลยี
มหาวิทยาลัยสวนดุสิต

เลขที่ 228-228/1-3 ถนนสีรินรร เขตบางพลัด กรุงเทพมหานคร 10700
ติดต่อ : โทร 0-2423-9407-10 โทรสาร 0-2423-9409

- ✉ envcenter43@hotmail.com
- 📘 www.facebook.com/envcenter.suandusit
- 🌐 www.envcenter.dusit.ac.th